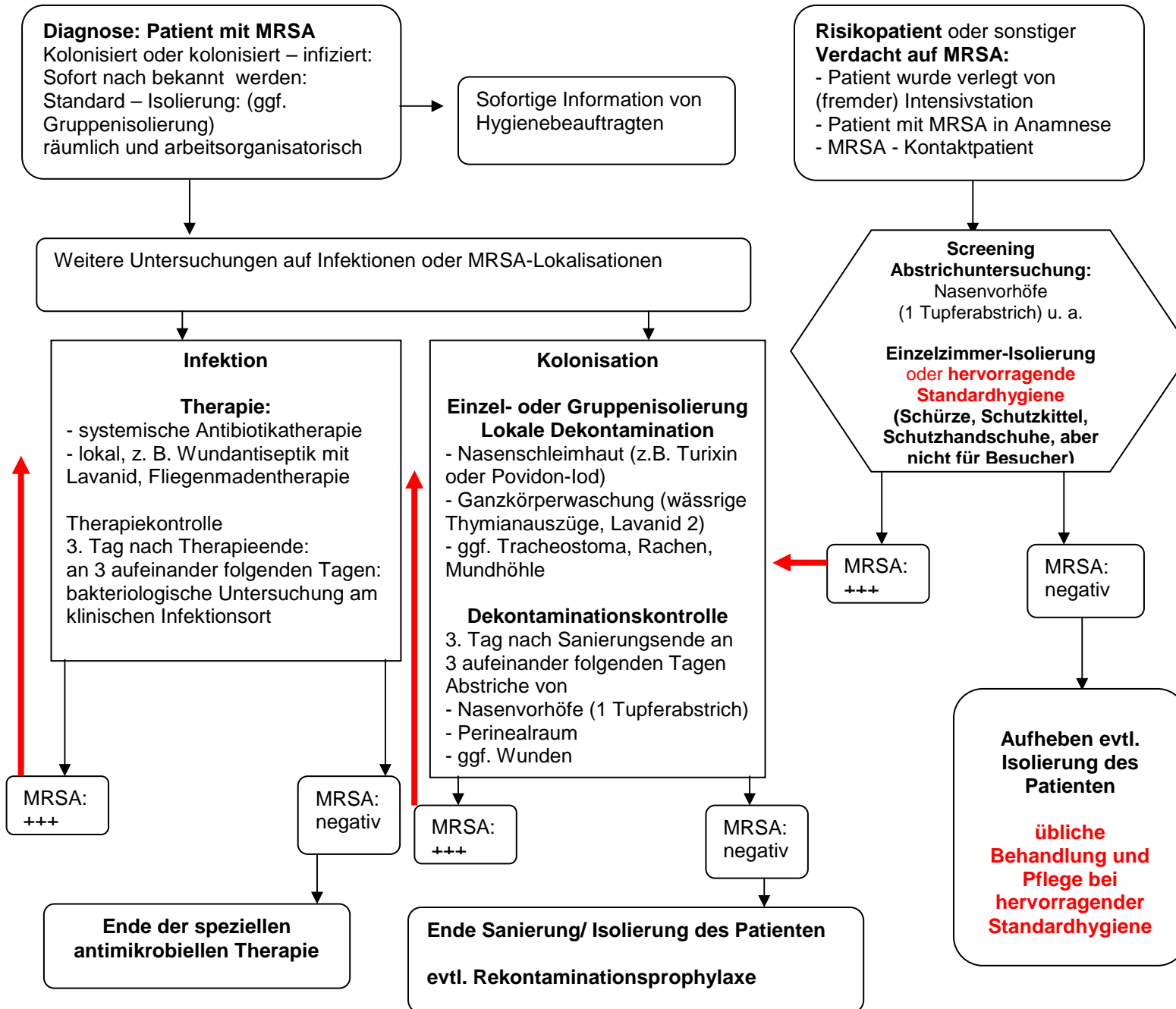


## Maßnahmen beim Auftreten von MRSA



### Bitte besonders beachten:

- in erster Linie **sorgfältige Händehygiene**
- Infos: [www.klinik-hygiene.de](http://www.klinik-hygiene.de)
- korrekter Gebrauch von **Schutzhandschuhen**
- **Mundnasenschutz**
- **Kopfhaube**
- vorn geschlossener **Schutzkittel**
- auch für **Angehörige**
- routinemäßige tägliche **Flächendesinfektion** (patientennah, Fußboden)
- **Pflegematerial** patientenbezogen (Blutdruckgerät, Stethoskop...)
- Leib- und Bettwäsche-wechsel
- Korrekter Umgang mit **Schmutzwäsche, Abfall, Essgeschirr** u.a.)
- **Schlussdesinfektion** als Wischdesinfektion

